

Pozorně si přečtěte instrukce před použitím tohoto přístroje



Čistička vzduchu - 7S Smart



UŽIVATELSKÝ MANUÁL

Pozorně si přečtěte instrukce před použitím tohoto přístroje



„Blesk“ znamená, že neizolovaný materiál uvnitř jednotky může způsobit úraz elektrickým proudem. Kvůli bezpečnosti všech neodstraňujte kryt výrobku.

ÚVOD

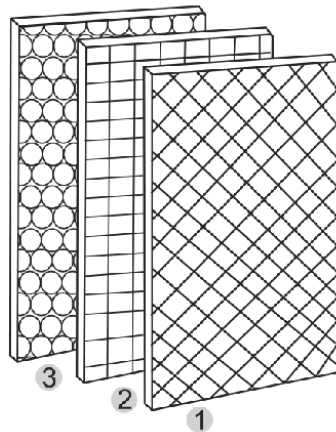
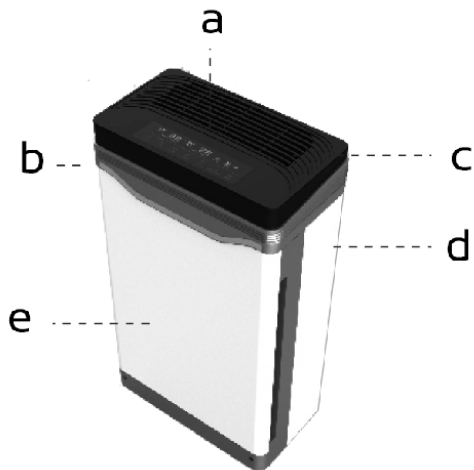
Děkujeme vám za zakoupení našeho produktu. Před použitím zařízení si, prosím, pečlivě přečtěte tuto příručku a uschovejte ji pro budoucí použití.

Čistička vzduchu pomáhá zásadně zvýšit kvalitu ovzduší u vás doma, nebo na pracovišti. Přístroj průběžně nasává okolní vzduch a pomocí vyspělé, 7 násobné filtrace vypouští zpět do místnosti svěží vzduch, zbavený nežádoucích nečistot jako jsou alergeny, ale i viry a bakterie.

TECHNICKÁ SPECIFIKACE

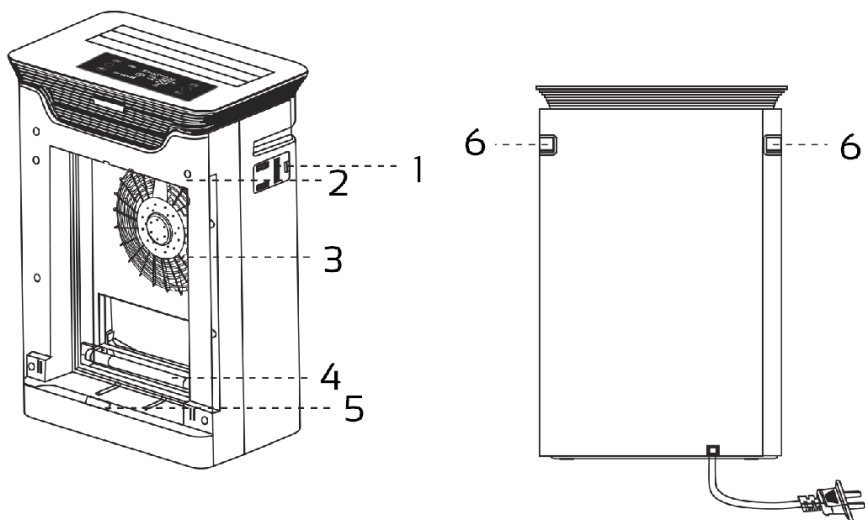
Model:	Čistička vzduchu 7S Smart
Vstupní napětí:	AC 220V/60Hz
Příkon:	80 W
Ovládání:	Tlačítka, automaticky
Časovač:	2h, 4h, 8h, automat
Stupně výkonu ventilátoru:	3
Pokrytí prostor:	Cca. 70 m ²
Stupně filtrace:	PP předfiltr, HEPA 12, uhlíkový filtr + fotokatalýza, UV-C lampa, studený katalyzátor, ionizace
Rozměry:	425 x 220 x 630 mm
Váha :	8 Kg

POPIS ČISTIČKY VZDUCHU

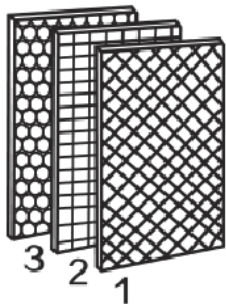


- a. Ovládací displej
- b. Světelný indikátor kvality vzduchu
- c. Dotyková tlačítka
- d. Senzor
- e. Přední odnímatelný panel

-
1. PP předfiltr
 2. Bavlněný antibakteriální filtr a HEPA filtr
 3. Kompozitní filtr s aktivním uhlím



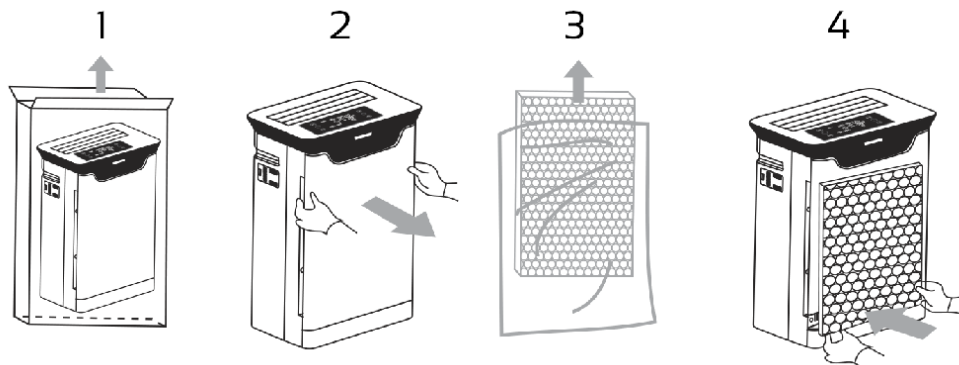
1. Vstup pro senzor
2. Magnet
3. ventilátor
4. UV-C lampa
5. Mikrospínač
6. Madla pro přenos



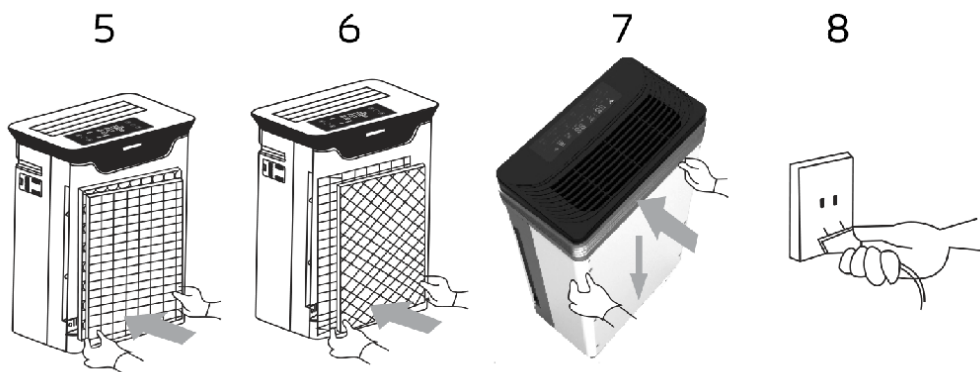
Správné pořadí filtrů:

1. PP předfiltr
2. HEPA filtr
3. Kompozitní filtr s aktivním uhlím

PŘED PRVNÍM POUŽITÍM PŘÍSTROJE



1. Vyměňte přístroj z obalu
2. Sundejte přední panel
3. Vyměňte uhlíkový filtr a vyndejte jej z obalu
4. Nainstalujte zpět uhlíkový filtr



5. Nainstalujte HEPA filtr
6. Nainstalujte PP předfiltr
7. Nasuňte zpět přední panel
8. Zapojte přístroj do zásuvky a stiskněte **"ON/OFF"**

POUŽÍVÁNÍ PŘÍSTROJE



- Stiskněte tlačítko “ON/OFF” pro zapnutí přístroje.
- **Automatický režim**
 - Stiskněte “Auto” pro zapnutí automatického čištění. Systém pomocí senzorů sám vyhodnotí kvalitu okolního ovzduší a reguluje výkon podle naměřených výsledků.
 - Pokud je kvalita vzduchu dobrá, přístroj svítí zeleně a nastaví ventilátor na malý výkon.
 - Pokud je kvalita vzduchu středně dobrá, světlo svítí žlutě a ventilátor přejde na středně silný výkon.
 - Pokud je kvalita vzduchu špatná, světelný indikátor svítí červeně a přístroj nastaví maximální výkon.
- **Funkce spánek**
 - Stiskněte tlačítko “Sleep” a hlavní světlo včetně displeje se vypne, svítit bude pouze ikona “Sleep” a přístroj poběží na nejmenší výkon pro ničím nerušený spánek.
- **Funkce Timing**
 - Tlačítkem “Timing” lze nastavit dobu, po kterou bude přístroj pracovat, opakovaným stisknutím lze nastavit až

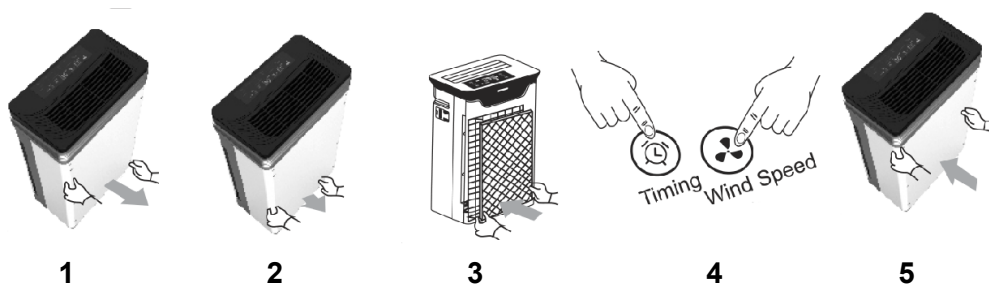
8 hodin provozu.

- **Tlačítko “Wind speed”**
 - Opakovaným stisknutím volí mezi 3 stupni výkonu ventilátoru
- **Funkce ionizace**
 - Stisknutím tlačítka “Anion” spustí funkci ionizace vzduchu
- **Funkce Sterilizace**
 - Stisknutím tlačítka “Sterilization” zapnete UV-C lampu uvnitř přístroje, UV-C záření zabíjí až 99% všech virů a bakterií

POSTUP VÝMĚNY FILTRŮ



Tato ikona indikuje konec životnosti filtrů a je nutné je vyměnit.



1. Vypojte přístroj ze zásuvky a sejměte přední kryt
2. Vyndejte starý filtr
3. Nainstalujte nový filtr v pořadí viz. strana 4.
4. Stiskněte a držte po dobu 5s, dohromady tlačítka Timing + Winspeed pro reset ikony výměny filtrů.
5. Nasadte zpět přední kryt

ČIŠTĚNÍ A ÚDRŽBA

- Před jakýmkoliv výkonem údržby vypojte přístroj z elektrické zásuvky.
- Rozlišujte lícovou a rubovou stranu filtrů pro správnou funkci přístroje.
- Při výměně filtrů používejte rukavice a starý filtr ihned vyhodte do uzavíratelného igelitového pytle, abyste zabránili sekundární kontaminaci ovzduší.
- Přístroj čistěte suchým, jemným hadříkem.
- Filtry můžete čistit pomocí vysavače a jemného kartáčku.
- Čistěte pouze vstupní stranu filtru
- Při čištění kartáčkem, kopírujte tvar filtru horizontálním pohybem.
- Uhlíkový filtr můžete jednou za půl rok vyndat a nechat vyschnout na slunci pro zachování jeho vlastností.

ODSTRANĚNÍ PROBLÉMŮ

Přístroj nelze zapnout: Ujistěte se že je přístroj zapojen správně v elektrické zásuvce a byl zapnut pomocí tlačítka ON/OFF.

Z přístroje jde zápach: Ujistěte se že filtr není nainstalován obráceně. Je možné že filtr je na konci své životnosti, vyměňte jej. Vstup vzduchu je blokován cizím předmětem/špínou, vyčistěte přívod vzduchu.

Pokud jsou s přístrojem jiné potíže, zašlete jej na reklamaci.



Pozorně si přečtěte instrukce před použitím tohoto přístroje



Čistička vzduchu - 7S Smart



UŽIVATELSKÝ MANUÁL

Pozorně si přečtěte instrukce před použitím tohoto přístroje