

Pozorně si přečtěte instrukce před použitím tohoto přístroje



## Čistička vzduchu - 4S Compact



### **UŽIVATELSKÝ MANUÁL**

Pozorně si přečtěte instrukce před použitím tohoto přístroje



„Blesk“ znamená, že neizolovaný materiál uvnitř jednotky může způsobit úraz elektrickým proudem. Kvůli bezpečnosti všech neodstraňujte kryt výrobku.

## ÚVOD

Děkujeme vám za zakoupení našeho produktu. Před použitím zařízení si, prosím, pečlivě přečtěte tuto příručku a uschovejte ji pro budoucí použití.

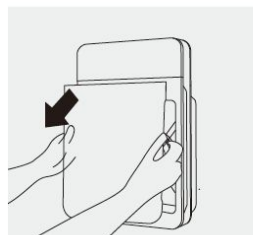
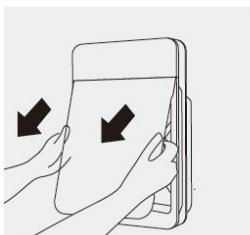
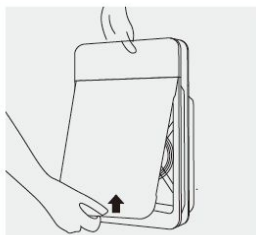
Čistička vzduchu pomáhá zásadně zvýšit kvalitu ovzduší u vás doma, nebo na pracovišti. Přístroj průběžně nasává okolní vzduch a pomocí vyspělé, 4 násobné filtrace vypouští zpět do místnosti svěží vzduch, zbavený nežádoucích nečistot jako jsou alergeny, ale i viry a bakterie.

## TECHNICKÁ SPECIFIKACE

|                            |  |
|----------------------------|--|
| Model:                     | <b>Čistička vzduchu 4S Compact</b>           |
| Vstupní napětí:            | AC 220V/60Hz                                 |
| Příkon:                    | 40 W   |
| Ovládání:                  | Tlačítka, dálkové ovládání, senzor           |
| Časovač:                   | 2h, 4h, 6h, 8h                               |
| Stupně výkonu ventilátoru: | 3  |
| Pokrytí prostor:           | Cca. 50 m <sup>2</sup>                       |
| Stupně filtrace:           | PP předfiltr, HEPA, uhlíkový filtr, ionizace |
| Rozměry:                   | 300 x 185 x 560 mm                           |
| Váha :                     | 5,5 Kg                                       |

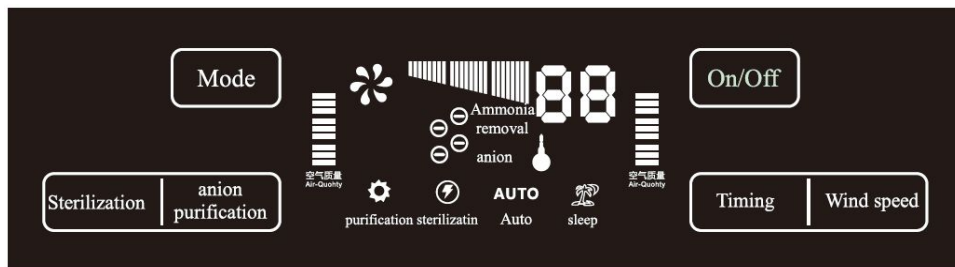
# POUŽÍVÁNÍ ČISTIČKY VZDUCHU

**Před zapojením přístroje, postup výměny filtru:**



1. Postavte čističku vzduchu vertikálně, jednou rukou ji přidržujte a druhou rukou zespod jemně odejměte kryt z přístroje.
2. Pohybem shora dolů vysuňte kryt přístroje.
3. Vyjměte filtr pomocí popruhů na stranách.
4. Sundejte igelitový obal z filtru, vraťte filtr zpět do přístroje a nasadte zpátky kryt.

# POSTUP PRO POUŽITÍ PŘÍSTROJE



1. Zapojte přístroj do elektrické zásuvky 220 V..
2. Zapněte přístroj pomocí tlačítka **“ON/OFF”**. Přístroj přejde do čistícího režimu, po opakovaném zmáčknutí **“ON/OFF”** přístroj přejde do pohotovostního režimu.
3. Tlačítko **“Anion Purification”** zapne ionizaci vzduchu, opakované zmáčknutí ionizaci vypne.
4. Tlačítko **“Timing”** nastaví dobu chodu přístroje, opakovaným zmáčknutím nastavíte požadovanou dobu 1h, 4h, nebo 8h. Po nastavení začne odpočet a přístroj bude pracovat po zvolenou dobu.
5. Tlačítko **“Sterilization”** zapne proces sterilizace ovzduší, opakované stisknutí proces vypne.
6. Tlačítko **“Mode”** Při stisknutí zapne automatický proces čištění vzduchu v závislosti na kvalitě okolního ovzduší. Stiskněte znovu pro noční režim **“Sleep mode”** s minimálním výkonem. Stiskněte tlačítko **“Mode”** 2x pro čištění vzduchu **“Purification”** s vlastní volbou nastavení výkonu ventilátoru, 3x pro plně automatický režim.
7. Tlačítko **“Wind speed”** volí výkon ventilátoru - nízký, střední a vysoký.

## ČIŠTĚNÍ A ÚDRŽBA

- Před jakýmkoliv výkonem údržby vypojte přístroj z elektrické zásuvky.
- Rozlišujte lícovou a rubovou stranu filtrů pro správnou funkci přístroje.
- Při výměně filtrů použijte rukavice a starý filtr ihned vyhodte do uzavíratelného igelitového pytle, abyste zabránili sekundární kontaminaci ovzduší.
- Přístroj čistěte suchým, jemným hadříkem.
- Filtry můžete čistit pomocí vysavače a jemného kartáčku.
- Čistěte pouze vstupní stranu filtru
- Při čištění kartáčkem, kopírujte tvar filtru horizontálním pohybem.
- Uhlíkový filtr můžete jednou za půl rok vyndat a nechat vyschnout na slunci pro zachování jeho vlastností.

## ODSTRANĚNÍ PROBLÉMŮ

**Přístroj nelze zapnout:** Ujistěte se že je přístroj zapojen správně v elektrické zásuvce a byl zapnut pomocí tlačítko ON/OFF.

**Z přístroje jde zápach:** Ujistěte se že filtr není nainstalován obráceně. Je možné že filtr je na konci své životnosti, vyměňte jej. Vstup vzduchu je blokován cizím předmětem/špínou, vyčistěte přívod vzduchu.

Pokud jsou s přístrojem jiné potíže, zašlete jej na reklamaci.



Pozorně si přečtěte instrukce před použitím tohoto přístroje



## Čistička vzduchu - 4S Compact



### ***UŽIVATELSKÝ MANUÁL***

Pozorně si přečtěte instrukce před použitím tohoto přístroje